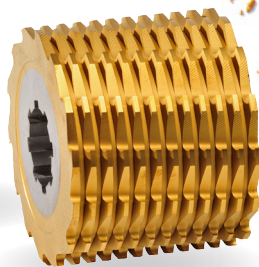
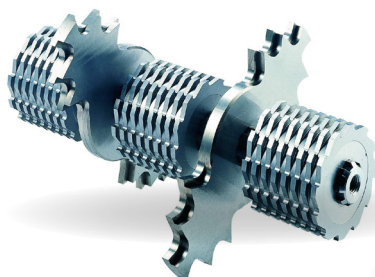


UNE QUALITÉ DE BROYAGE UNIQUE AVEC LES BROYEURS À VITESSE LENTE

Fabrication, développement et commercialisation de broyeurs pour le recyclage des plastiques

Pour tous les transformateurs plastiques utilisant principalement des procédés d'injection

Seul fabricant spécialisé dans les broyeurs à vitesse lente. Entreprise reconnue mondialement pour son savoir-faire depuis 40 ans



Pour broyer les thermoplastiques les plus durs comme l'ABS, PA (FC), PC, PBT, POM, Mo-di-tec est la seule entreprise aujourd'hui à proposer exclusivement des broyeurs à vitesse lente. Quels avantages ?

UN ACTEUR DE L'ÉCONOMIE CIRCULAIRE

"Nos machines très compactes sont positionnées dans les ateliers à côté des presses à injecter, explique Sébastien Diaz, directeur administratif et financier. Elles broient les chutes de plastiques issues des pièces moulées puis les granulés obtenus repartent dans le cycle de production pour être réintégrés dans le processus de production. Contrairement aux systèmes de broyage rapide, la vitesse lente joue sur le couple (vitesse de coupe 25 tours/min). Résultat : vous obtenez des coupes nettes et franches sans émission de

poussière, une diminution du bruit dans l'atelier. De plus, nos moteurs sont économes en énergie."

Avec ses machines, Mo-di-tec répond aux enjeux et obligations actuels en termes de recyclage des matières plastiques, ce qui en fait un acteur à part entière de l'économie circulaire. En outre, avec l'augmentation actuelle du coût des matières premières comme le plastique, le broyage et le recyclage permettent des gains financiers importants.

UNE ENTREPRISE QUI INNOVE

"En termes d'innovations, nous sommes également en pointe, poursuit Sébastien Diaz. Nous avons déposé un brevet intitulé IMD, qui est un système de détection des métaux qui tombent dans le broyeur au milieu des plastiques. Cette technologie proposée en option permet de stopper le broyeur lorsqu'il détecte une pièce métallique dans la chambre de coupe, ce qui évite de polluer les plastiques broyés et de casser la machine."

Mo-di-tec, qui propose différents types de broyeurs dans son catalogue, notamment les Mini Goliath conçus pour le recyclage des petites carottes jusqu'au Titan Plus dédié aux pièces plastiques volumineuses comme les composants automobiles, est également en mesure de réaliser des machines surmesure. Il est ainsi

Goliath Plus 3, composé de 3 grands couteaux et 4 rouleaux dentés assemblés sur un arbre rotatif (chaque dent crée un granulé).

[1] Rouleaux et couteaux assemblés sur un arbre rotatif [2] Chaque dent du rouleau produit un granulé.

possible de jouer sur le dimensionnement et l'encombrement des broyeurs ou bien encore d'ajouter des options électriques, avec l'envoi d'un signal au robot pour qu'il cesse d'alimenter la machine en plastique quand il y a un problème de trop-plein par exemple.

Un nouveau site internet où vous pourrez retrouver toute l'offre Mo-di-tec sera également bientôt disponible. ■



Présent au FIP (Forum international de la plasturgie) à Lyon du 5 au 8 avril 2022 et au K (salon de la matière plastique) à Düsseldorf du 19 au 26 octobre 2022.

CONTACT

Sébastien DIAZ

ZI de Leveau – 38200 Vienne
Tél. 04 74 15 99 91
sebastien.diaz@mo-di-tec.fr
www.mo-di-tec.fr

Un passé et un avenir riches

Entreprise familiale créée en 1981 par Richard Diaz, Mo-di-tec est actuellement dirigée par ses deux fils. "Être une société familiale avec une certaine longévité est un atout pour nos clients, affirme Sébastien Diaz. Les interlocuteurs chez nous sont les mêmes depuis des années, ce qui crée une relation de confiance et facilite les échanges. La qualité de nos réalisations et nos savoir-faire perdurent également dans le temps. La R&D a enfin une part importante dans l'entreprise puisque nous travaillons quotidiennement au développement des techniques de broyage de demain."