

1. Granulométries / Granulometries

La taille des granulés obtenus dépend du diamètre des trous de la grille située au-dessus de la trémie. Le débit de broyage varie selon la taille des trous de la grille.

L'acier utilisé pour la grille est un acier spécial anti-usure.

The size of the granules obtained depends on the diameter of the holes in the grid located above the reception bin. The throughput per hour varies depending on the size of the holes.

The steel used for the grille is a special anti-wear steel.

Il existe 4 granulométries / There are 4 granulometries:

Chaque granulométrie existe en 4 versions différentes :



Ø 3



Ø 4



Ø 5



Ø 6

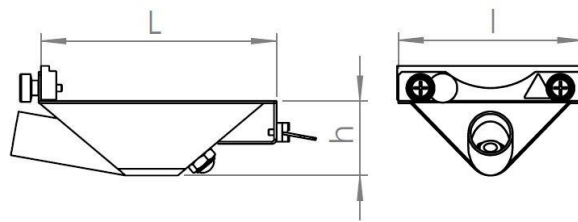
2. Les trémies / Bins

Option : réhausse + trémie grand modèle

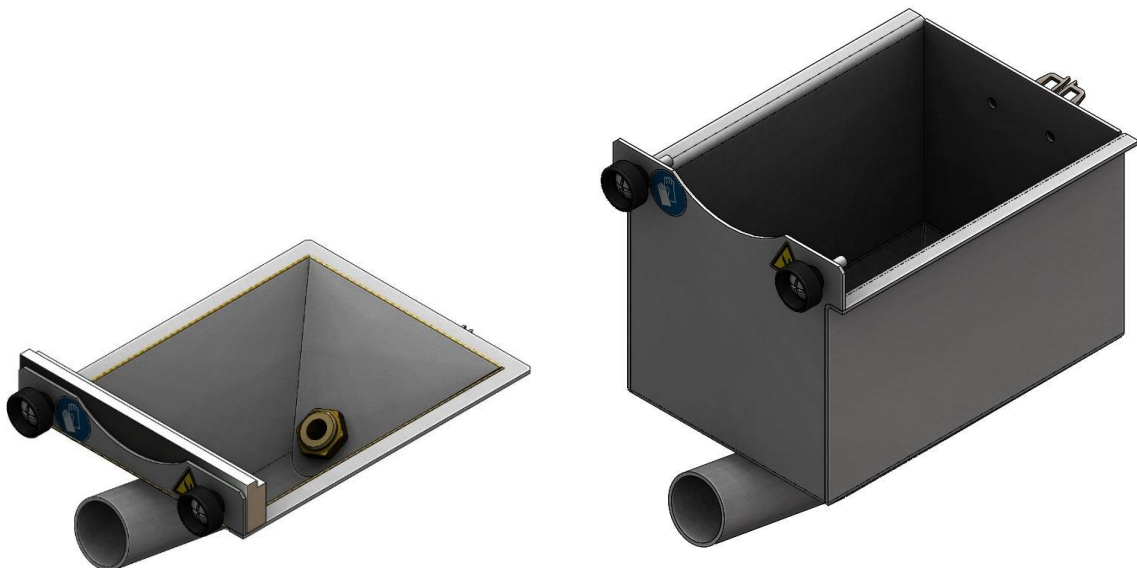
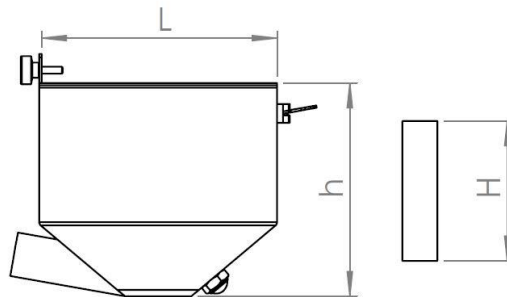
Option: higher feet + big bin capacity

Broyeur / Granulator	Volume trémie / Bin volume (L)	Dimensions (mm)			
		Pied de rehausse / Higher feet H	Trémie / Bin		
			L	l	h
Mini BM	0,7	-	202	158	64
	4	120	202	158	183

Trémie standard / Standard bin



Option trémie réhaussée /
Bigger bin and additional feet option

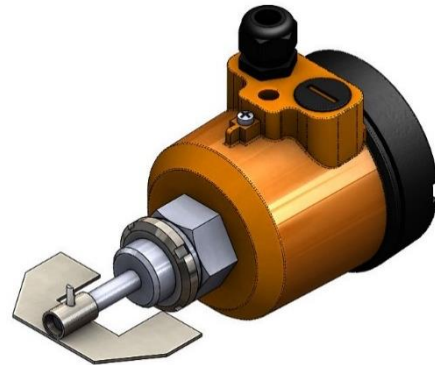


3. Les détecteurs de niveaux / Levels detectors

Option détecteur de niveau mécanique :

Fonction: détection du niveau haut de granulés dans la trémie.

Fonctionnement: arrêt du broyeur 30 secondes (réglage d'usine) suivant la détection si la trémie n'est pas vidangée. Après l'arrêt du broyeur, le redémarrage nécessite une action manuelle (voir option "redémarrage automatique").



Function: detection of the top level of granulated into the bin.

Working: stopping of granulator 30 seconds (factory setting) after detection if the bin is not drained.

After stopping the granulator, restart requires a manual action (see "automatic restart option").

Option détection de niveau capacitif

Fonction: détection du niveau haut de granulés dans la trémie.

Fonctionnement: arrêt du broyeur 30 secondes (réglage d'usine) suivant la détection si la trémie n'est pas vidangée. Après l'arrêt du broyeur, le redémarrage nécessite une action manuelle (voir option "redémarrage automatique")



Function: detection of the top level of granulated into the bin

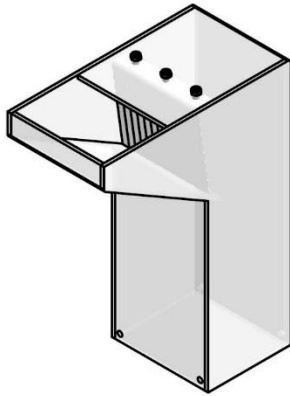
Functionnement: stopping of granulator 30 seconds (factory setting) after detection if the bin is not drained.

After stopping the granulator, restart requires a manual action (see "automatic restart option")

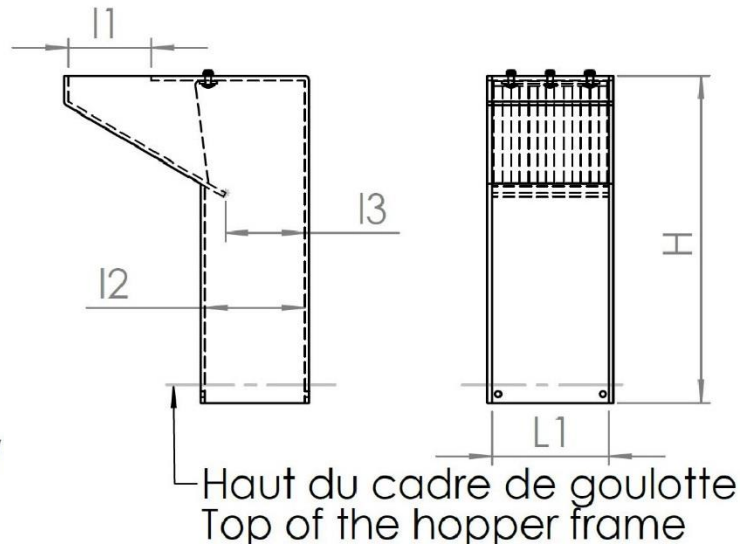
4. Les goulottes / hoppers

Goulotte standard / Standard hoppers :

Goulotte Standard / Standard Hopper					
Broyeur / Granulator	Dimensions				
	l1	l2	l3	H	L1
Mini BM	95	114	91	370	176



Goulotte standard / Standard Hopper



Goulotte type D / Hopper type D							
Broyeur / Granulator	Dimensions						
	l1	l2	l3	l4	H	L1	L2
Mini BM	194	49	63	114	290	233	176

Goulotte Type D / Type D hoppers :



Goulotte type D / Hopper type D

